



# INSTRUKCJA OBSŁUGI



## VAG KKL USB GNIAZDO OBD2

Instrukcja instalacji sterowników, pełna 60 stronicowa instrukcja obsługi dostarczana jest po zakupie.

**Interfejs diagnostyczny VAG KKL** do pojazdów grupy **VW/AUDI** (VW, AUDI, SKODA, SEAT) od **1992 do 2004** roku produkcji. Pozwala na **kompleksową diagnostykę samochodu** za pomocą dowolnego komputera PC. Współpracuje z oprogramowaniem **VAG-COM** do wersji **409-1** oraz **VCDS LITE 1.1**.

## INSTRUKCJA INSTALACJI:

Do prawidłowego działania interfejsu niezbędna jest instalacja sterowników. Po zainstalowaniu sterowników należy zainstalować oprogramowanie VAG-COM lub inne przystosowane do obsługi interfejsów VAG-KKL. Instalacja sterowników:

### 3. Instalacja sterowników.

Interfejs należy podłączyć do gniazda USB w komputerze.

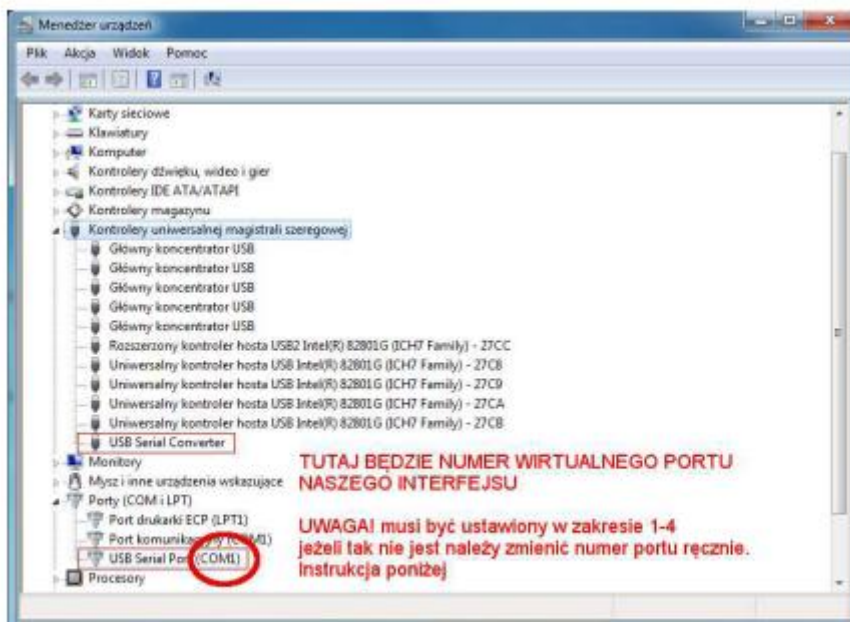
#### 3.1 Instalacja sterowników Windows XP/VISTA/7.

1. Uruchom „jako administrator” plik:  
Sterownik windows xp vista 7 8.exe,



następnie za pomocą kreatora zainstaluj sterowniki



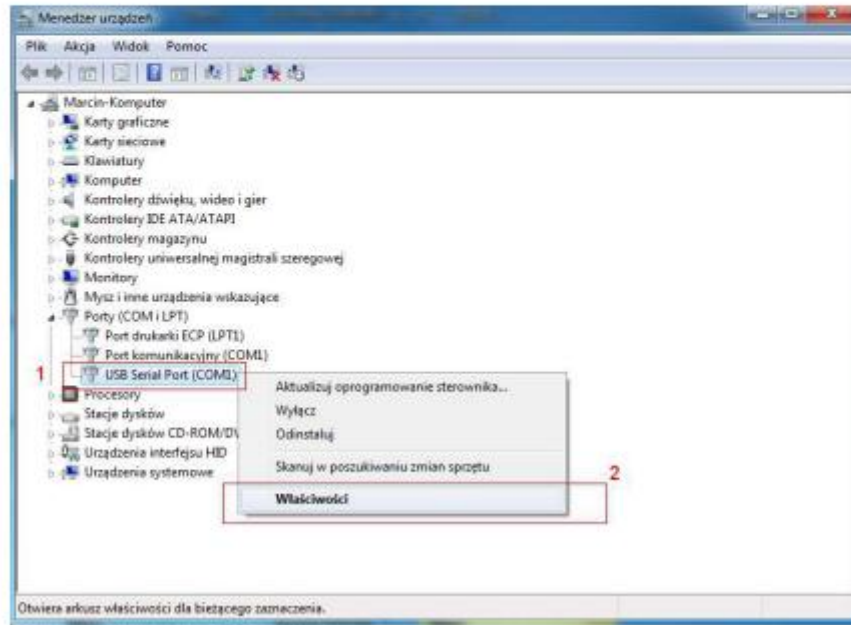


**UWAGA!!!**

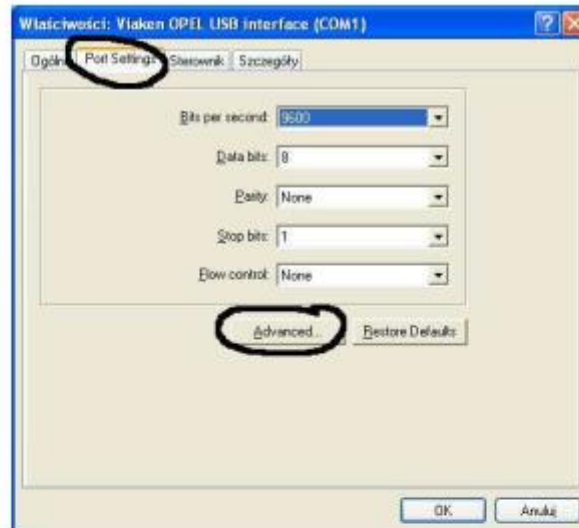
Po instalacji należy sprawdzić na którym wirtualnym porcie com jest zainstalowany interfejs, ponieważ program działa tylko i wyłącznie na portach com między 1-4.

Jeżeli interfejs zainstalował się na innym porcie com należy zmienić nr portu właśnie na prot com między 1-4. Aby to zrobić należy kliknąć prawym przyciskiem myszy na zainstalowanym wirtualnym porcie com i wybrać...

Wybieramy właściwości interfejsu...

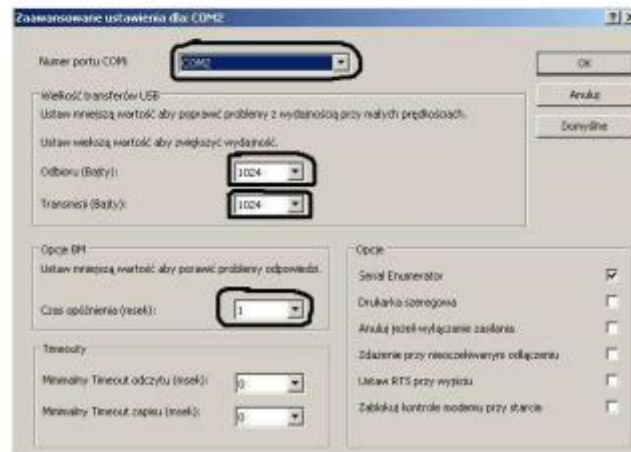


W zakładce „port setting- ustawienia portu” klikamy na „advanced - zaawansowane”



Ustawimy :

- Numer portu COM: COM2,
- Odbiór Bajty: 1024
- Transmisja Bajty: 1024
- Czas opóźnienia: 1



## **Informacja dla użytkowników o pozbywaniu się urządzeń elektrycznych i elektronicznych, baterii i akumulatorów (gospodarstwo domowe).**



Przedstawiony symbol umieszczony na produktach lub dołączonej do nich dokumentacji informuje, że niesprawnych urządzeń elektrycznych lub elektronicznych nie można wyrzucać razem z odpadami gospodarczymi.

Prawidłowe postępowanie w razie konieczności pozbycia się urządzeń elektrycznych lub elektronicznych, utylizacji, powtórnego użycia lub odzysku podzespołów polega na przekazaniu urządzenia do wyspecjalizowanego punktu zbiórki, gdzie będzie przyjęte bezpłatnie. W niektórych krajach produkt można oddać lokalnemu dystrybutorowi podczas zakupu innego urządzenia.

Prawidłowa utylizacja urządzenia umożliwia zachowanie cennych zasobów i uniknięcie negatywnego wpływu na zdrowie i środowisko, które może być zagrożone przez nieodpowiednie postępowanie z odpadami. Szczegółowe informacje o najbliższym punkcie zbiórki można uzyskać u władz lokalnych. Nieprawidłowa utylizacja odpadów zagrożona jest karami przewidzianymi w odpowiednich przepisach lokalnych.

### **Użytkownicy biznesowi w krajach Unii Europejskiej**

W razie konieczności pozbycia się urządzeń elektrycznych lub elektronicznych, prosimy skontaktować się z najbliższym punktem sprzedaży lub z dostawcą, którzy udzielą dodatkowych informacji.

### **Pozbywanie się odpadów w krajach poza Unią Europejską**

Taki symbol jest ważny tylko w Unii Europejskiej.

W razie potrzeby pozbycia się niniejszego produktu prosimy skontaktować się z lokalnymi władzami lub ze sprzedawcą celem uzyskania informacji o prawidłowym sposobie postępowania.